

Herzlich willkommen!

Kontakt

+49 241 9665-0
info@hammer-ac.de

Anschrift

Charlottenburger Allee 33
52068 Aachen

Website

www.hammer-ac.de

AGILE AS A STARTUP, SOLID AS A ROCK, FOR 80 YEARS

Daten & Fakten



210.000 qm
Bewirtschaftete
Lagerfläche



300 LKW
Eigene Fahrflotte
150 Hammer
300 Hammer Group



110 Mio. €
Umsatz
90 Mio. € Hammer
110 Mio. € Hammer Group



520
Mitarbeiter
400 Hammer
520 Hammer Group

**HAMMER
GROUP**



GRENZENLOSE LOGISTIK FÜR SMARTE UNTERNEHMEN

Kernkompetenzen

SPEDITION & TRANSPORT

Auf den Punkt gebracht



Internationale
Transporte



Luffracht



Seefracht



Zoll und
Außenwirtschaft



Beschaffungslogistik



Lagerlogistik



Produktionslogistik



Distributions-
logistik

KONTRAKT-LOGISTIK

Logistik, unsere Leidenschaft

TECHNISCHE DIENSTE

Integrierte Dienstleistungen



Montage



Demontage



Technische
Prüfung



Reparaturen



GRENZENLOSE LOGISTIK FÜR SMARTE UNTERNEHMEN

Kernkompetenzen

CONSULTING

Individuelle Beratung & Umsetzung



Strategieberatung



Organisations-
beratung



Business
Intelligence



Prozess-
optimierung

INNOVATION

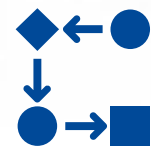
Hyperconnectivity



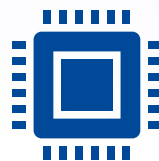
Hyperconnectivity
Lab



Forschungs-
gemeinschaft



Prozess Mining



KI

SUPPLY-CHAIN-MANAGEMENT

Technologien, die bewegen



EDI



Network



Supply-Chain-
Management



IT



AUF DEM WEG IN DIE ZUKUNFT

Internationale Transporte



Direkt-, Individual- und Systemverkehre



Stückgut-, Teil- und Komplettladungsverkehre



Sicherheitstransporte
Modulares Sicherheitskonzept



Genereller Transport
"end to end"



Temperaturgeführte Transporte

30
1202

Gefahrguttransporte



Schwerlasttransporte



Sonder- und Expressfahrten



KEP Dienstleistungen

HAUSEIGENE UND HOCHMODERNE

Fahrzeugflotte



300 Fahrzeugeinheiten
im direkten Zugriff der Hammer-Group



Ausbildung zum Berufskraftfahrer
IHK-Ausbildungsbetrieb



Qualifiziertes, geschultes Fahrpersonal
Fortl. Schulungen, Coaching durch eigenen
Fahrtrainer



Telematik-System
Sendungsverfolgung in Echtzeit

Hochmoderne EURO VI Flotte

Entspricht höchsten ökologischen und
ökonomischen Standards



WELTWEIT LEISTUNGSSTARKE PARTNER

See- & Luftfracht



LCL- und FCL-Verkehre
Im- und Export „door to door“



Intermodale Verkehre



Komfortable
„door to door“ Verkehre



Short-Sea-Services



Multilaterales globales
Netzwerk



GRENZENLOSER EINSATZ

Zoll & Außenwirtschaft



Zugelassener Empfänger



Zugelassener Versender

Integrated Logistics
Höchste Datensicherheit
durch eigenen Server



Zollabwicklung
und Beratung



Dokumentenerstellung
Akkreditive, CAD

AEO F
Seit 2009 zugelassener
Wirtschaftsbeteiligter



FÜR SMARTE UNTERNEHMEN

Kontrakt- logistik



Integrated Logistics Solutions

Wir agieren bei Ihnen vor Ort, auf Ihren Lagerflächen, eingebunden in Ihre Supply Chain (Inhouse Outsourcing)



Dedicated Logistics Solutions

Für Ihre Bedürfnisse exklusiv entwickelte Logistiklösungen auf optimierten Logistikflächen



Multi-User Logistics Solutions

Auf unseren Lagerflächen und mit unserem eigenen Equipment bieten wir Ihnen alle klassischen, logistischen Dienstleistungen und Lösungen für Ihre Produkte

SINGLE SOURCING

Fulfillment Lösungen



Warenzulaufplanung

Wir sorgen für den optimalen Warenzulauf inkl. Containersteuerung & Verzollung und optimieren Ihre Transporte, Detention und Demurrage Kosten.



Qualitätsprüfung

Von einfachen Sichtprüfungen bis hin zu umfangreichen Funktionstests untersucht unser QS-Team Ihre Produkte auf Herz und Nieren.



Lagerung

Von klein bis groß lagern wir Ihre Produkte in unseren diversen Anlagen. Ein automatisches Kleinteilelager, eine Fachbodenregalanlage, Palettenregale und Blockflächen bilden die optimale Kombination für alle Belange.



Kommissionierung

Wir kommissionieren alle Größen aus effizienten Lagersystemen mit optimalen Strategien.



Reparaturen

Auf Wunsch lassen wir von einem im LCE integrierten Partner – der über kompetente Elektrotechniker verfügt – Reparaturen an Ihren Produkten durchführen.



Verpackung & Displaybau

Kartonieren, blistern, einschweißen! Wir verfügen über automatisierte Verpackungsanlagen.



SN Erfassung

Anhand unseres Lagerverwaltungssystems geben wir Ihnen die volle Transparenz über SN und Empfänger.



Versand

Ob KEP oder Spedition, wir setzen neben unseren eigenen Ressourcen Ihre bevorzugten Dienstleister ein.

SINGLE SOURCING

Fulfillment Lösungen



Softwareaktualisierung

Wir aktualisieren die Software Ihrer Produkte vor der Auslieferung.



Konfektionierung

Wir wandeln Ihre Einzelkomponenten in Sets und verpacken diese nach Ihren Wünschen auf unseren Anlagen.



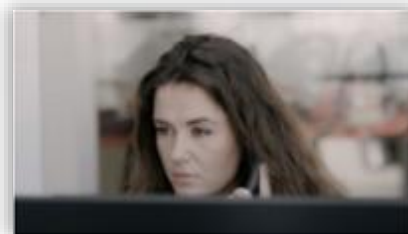
Produktauszeichnung

Ob kundenspezifische oder Amazon-kompatible GTIN, wir übernehmen die auftragsbezogene Etikettierung Ihrer Produkte.



You name it!

Wir freuen uns auf neue Kundenwünsche. Sprechen Sie uns an.



Kundendienst

Wir bedienen sämtliche Kommunikationskanäle wie Telefon mit Rückrufservice, Online-Formulare, E-Mail und Live Chat.



Retouren

Wir prüfen Ihre Retouren und trennen Ihre Bestände nach vordefinierter Klassifizierung.



Aufbereitung oder Entsorgung

Wir reinigen, polieren, komplettieren und verpacken ihre B-Ware und entsorgen auf Wunsch Ihre defekte Ware.



Amazon

ASN-Label, Avisierung über das Amazon-Portal, die Einhaltung der Vorschriften zur Vorbereitung und der Transport von Sendungen gehören zu unserem erweiterten Standard.

FÜR INDIVIDUELLE KUNDENANFORDERUNGEN

Technische Dienste



Spezialisiertes Personal

Egal, ob Sie Logistik, Mechatronik oder andere Qualifikationen benötigen – wir schulen und qualifizieren unsere Arbeitskräfte nach Ihren Anforderungen.



Technische Prüfung

Die Qualitätskontrolle spielt eine wichtige Rolle für die Kundenzufriedenheit. Deshalb führen wir gemeinsam mit unseren Kunden eine umfassende Prüfung durch.



Montage, Demontage & Reparaturen

Wir unterstützen Ihre Fertigungsprozesse nach Ihren Bedürfnissen und helfen Ihnen bei Bedarf, Ihre Dokumentation und Verfahrensanweisungen zu verbessern.



INNOVATIVE LÖSUNGEN AUS DER PRAXIS

Consulting

25
JAHRE
ERFAHRUNG



Automatisierung

Sie benötigen FTS, automatische Lagerlösungen, Kommissionierroboter, Sorter oder mehr? Wir kennen den Markt und stehen in Kontakt mit den zuverlässigsten Lieferanten.



Projektentwicklung

Bei kleinen sowie bei großen, schlüsselfertigen Projekten unterstützen wir Sie gerne - von der Konzeption bis hin zum Projektmanagement.



Technologisierung

Wir helfen Ihnen, die Transparenz und Ausfallsicherheit durch den Einsatz von integrierten digitalen Lösungen zu erhöhen.



Supply Chain Optimierung

Mit unserer langjährigen Erfahrung in den Bereichen Transport, Zollabwicklung, Lagerhaltung, Produktion und Fulfillment wissen wir genau, was Lieferketten effizient macht. Dieses Wissen teilen wir zur Optimierung Ihrer Lieferkette mit Ihnen.



Unsere Projekte



2010 | LCP  | 32.000 m²



2012 | NCW  | 100.000 m²



2022 | DC  | 100.000 m²



2018 | LCE  | 104.000 m²



2022 | LCD  | 30.000 m²



2022 | CD  | 20.000 m²



HYPERCONNECTIVITY CAMPUS

Innovation

Infragestellen des Status Quo

Heutzutage zählt: Wach bleiben, neue Ideen weiterentwickeln/annehmen und sich der Herausforderung des Wandels stellen!

Streben nach Effizienz

Als Kooperationspartner für Forschungsinstitute und Wirtschaft bieten wir unsere Expertise und Infrastruktur bei der Entwicklung innovativer Produkte und Dienstleistungen!





WISSEN, WIE ES GEHT!

Zertifikate & Befähigungsnachweise



IFS International
Featured Standards



SQAS
Lando, Hammer & Co.



AEO F – Authorized
Economic Operator



TAPA FSR 2020 Level
A TAPA TSR 2023



ISO – 9001:2015 Qualitätsmanagement
ISO – 14001:2015 Umweltmanagement



Reglementierter
Beauftragter



GDP
Transportlogistik für
Humanarzneimittel



IATA
red\line



GMP+
Hammer & Co.

Green Logistics

Alternative Mobilitätskonzepte

iP4MoVE, Hybrid-LKW und Ladesäulen-Infrastruktur, Wasserstoff betriebene Stapler und Nutzfahrzeuge, LNG Flüssig-Erdgas betriebene LKW.



Transport & Fuhrpark

EURO-6-Norm mit EEV, Emissions-Reduzierung und Optimierung des Spritverbrauchs.



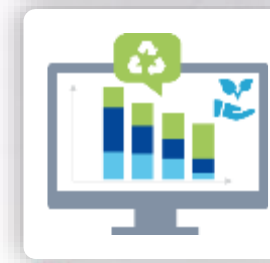
Immobilie

LED-Beleuchtung Hallen, Photovoltaik-Anlagen auf den Hallendächern, Energie-Audit 2020, Löschwasserteich auf dem Firmengelände.



Planung und Strategie

Effizientes Flottenmanagement, optimale Ausnutzung vorhandener Kapazitäten, optimale Routen- und Tourenplanung, WinSped®, Leerfahrten minimieren.



Interne Optimierungsbereiche

Nutzung effizienter Fördertechniken in der Intralogistik, Flurförderflotte elektrisch betrieben, Buy Local, Verpackung Reduce, Reuse, und Recycle, Mülltrennung, Vermeidung von Dienstreisen uvm.

BRANCHENÜBERGREIFEND VIELFÄLTIG

Branchen

KABEL & ELEKTRO

PHARMA

BUNTMETALLE
& STAHL

ELEKTRONIK

AUTOMOTIVE

HANDEL

KOSMETIK

LEBENSMITTEL

IT & MEDIEN

CHEMIE

DIY



WORAUF SIE SICH VERLASSEN KÖNNEN...

...ein Team mit Erfahrung!



Geschäftsführer
Innovation

Tim Wilhelm Hammer



Geschäftsführender
Gesellschafter

Helmut Wintgens



Geschäftsführer
Finanzen & HR

Dirk Franken



Geschäftsführer
Logistik

Dieter Lubberich



Prokurist
Transportlogistik

Michael Rohn



Sales & Key Account
Management

Holger Ortwig

WORAUF SIE SICH VERLASSEN KÖNNEN...

...ein Team mit Erfahrung!



Logistik

Marc Schuransky



Transport

André Falke



Logistik

Björn Heinemann



TAPA

Steven Kunst



Disposition

Peter Ostlender



Business Analytics

Marc Ewert



LCD

Werner Kessel



Consulting

Frank Ostermann



Controlling

Oliver Weissenberger

Vielen Dank

Unser Ziel ist es, unseren Kunden aus Handel, Industrie und Produktion ein hohes Niveau an Logistikdienstleistungen zu bieten. Und zwar so, dass Logistik für Sie immer transparent, nachvollziehbar und unkompliziert bleibt. Mit unseren logistischen Lösungen helfen wir Ihnen, Zeit zu sparen und Kosten zu senken und so die Logistik ihres Unternehmens effizienter zu gestalten.



Wolfgang „Tim“ Hammer
Geschäftsführender Gesellschafter



Helmut Wintgens
Geschäftsführender Gesellschafter

Kontakt

+49 241 9665-0
info@hammer-ac.de

Anschrift

Charlottenburger Allee 33
52068 Aachen

Website

www.hammer-ac.de